



GRAZER WECHSELSEITIGE
Versicherung Aktiengesellschaft

GRAWE AGRAR

Mehr Sicherheit für Österreichs Bauern:
Das GRAWE Gesamtpaket für
landwirtschaftliche Betriebe.

Einschluss der gro-
ßen Fahrlässigkeit
bis EUR 50.000,-
möglich

Die Versicherung auf **Ihrer** Seite.





GRAWE AGRAR hilft mit, Ihre Landwirtschaft zu schützen.

Traditionen spielen in der Landwirtschaft eine große Rolle. Von Generation zu Generation vererbtes Wissen ist entscheidend für den Erfolg. Die Grazer Wechselseitige kennt die Ängste und Sorgen der LandwirtInnen seit 1828. Aus dieser Erfahrung ist GRAWE AGRAR entwickelt worden: Sicherheit aus Tradition, gepaart mit den spezifischen Anforderungen einer hochmodernen Landwirtschaft – für Sie, Ihre Familie, Ihren landwirtschaftlichen Betrieb.

Versicherbare Gefahren:

- Feuerversicherung

Feuer ist noch immer die Ursache Nr. 1 der Großschäden. Diese Sparte schützt die Existenz Ihres Betriebes.

- Sturmversicherung

Der Deckungsumfang der Sturmversicherung bewahrt Sie vor den Folgen durch die zunehmenden Schäden von Naturgewalten wie Sturm, Hagel und Schneedruck.

- Leitungswasserversicherung

Aufgrund immer umfangreicherer Installationen ergibt sich ein erhöhtes Potential an Leitungswasserschäden. Schutz davor bietet unser breiter Leistungsumfang.

- Feuer-Betriebsunterbrechungsversicherung

Ein Feuerschaden an einem Wirtschaftsgebäude kann auch zu einem Betriebsstillstand führen. Die Feuer-Betriebsunterbrechung leistet nach einem Feuerschaden an einem Wirtschaftsgebäude um den Schaden etwas abzumildern.

- Einbruchdiebstahlversicherung

Jeder Einbruch – egal ob durch den Gelegenheitsdieb oder durch organisierte Kriminalität – hat schwerwiegende finanzielle Verluste und persönliche Belastungen zur Folge. Wir bieten umfangreiche Absicherung!

- Waldbrandversicherung

Ca. ¾ der Waldbrände werden durch menschliche Fahrlässigkeit verursacht (Verkehrsdichte, Tourismus etc.) und ca. ¼ durch Naturereignisse wie Blitzschlag und Selbstentzündung.

Waldbrände entstehen vor allem im Frühjahr und im Sommer bei Trockenheit und nur vereinzelt im Winter.

- Haftpflichtversicherung

Wir schützen Ihr Vermögen bei Schadenersatzverpflichtungen oder übernehmen die Kosten für die Abwehr von ungerechtfertigten Ansprüchen.

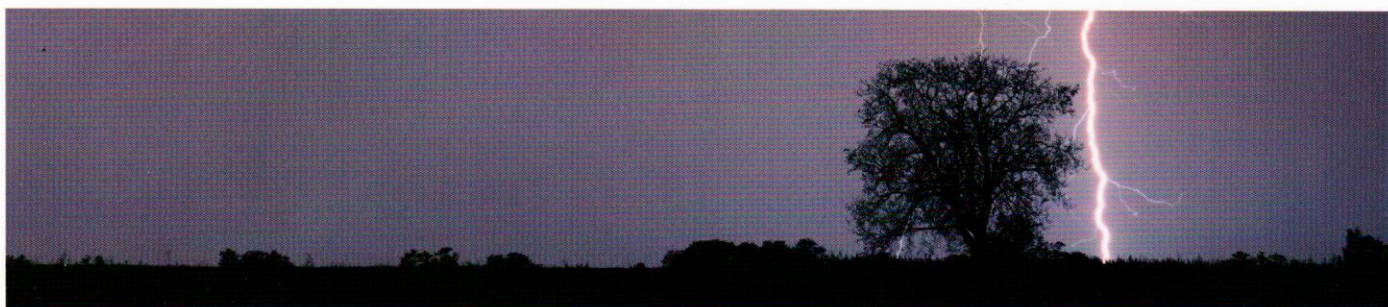
Für den privat Bereich

- Haushaltsversicherung

Unser umfassender Schutz Ihres Wohnungsinhaltes, der Wertsachen und der Gebäudeverglasung (Feuer, Sturm, Leitungswasser, Glasbruch sowie Einbruchdiebstahl) inkl. Privathaftpflichtversicherung vor den Gefahren des täglichen Lebens.

- Elektro-Pauschal-Versicherung

Die Elektrogeräteversicherung der GRAWE bietet Schutz für Ihre Haushalts- und Unterhaltungsgeräte – zum Beispiel gegen Schäden durch indirekten Blitzschlag, Kurzschluss oder technisches Versagen.



Feuerversicherung

● versichert

Versicherungsschutz, Deckungsumfang	Topschutz	Standardschutz
Brand, Blitzschlag, Explosion	●	●
Unterversicherungsverzicht, sofern die Unterversicherung nicht mehr als 20% beträgt	●	-
Verpuffung in Kachelöfen	●	●
Brandherd	bis € 2.500,-	bis € 1.000,-
Sengschäden, Verrußung	bis € 2.500,-	-
Kaminbrand	bis € 2.500,-	bis € 1.000,-
Mehrkosten für bauliche Verbesserungen aufgrund gesetzlicher oder behördlicher Vorschriften, max. 30% der Ersatzleistung für die Wiederherstellung	bis zu 7% der Gebäudeversicherungssumme zusätzlich nach einem ersatzpflichtigen Feuerschaden	bis zu 5% der Gebäudeversicherungssumme zusätzlich nach einem ersatzpflichtigen Feuerschaden
Fotovoltaikanlagen am Gebäude oder am Versicherungsgrundstück	mitversichert, wenn in der Gebäudeversicherungssumme berücksichtigt	mitversichert, wenn in der Gebäudeversicherungssumme berücksichtigt
Antennenanlagen, Solaranlagen, Beleuchtungskörper, Tanks am Gebäude/auf dem Versicherungsgrundstück (subsidiär)	●	●
Schäden durch indirekten Blitz	●	●
Landwirtschaftlicher Inhalt, wenn beantragt	Neuwert	Zeitwert
Räucherammerinhalt	bis € 1.500,-	bis € 750,-
Fermentationsschäden an Heu	bis € 1.000,-	bis € 500,-
Landwirtschaftliche KFZ (wenn mitbeantragt) einschl. Glasbruchschäden der Traktorkabinenverglasung bis 2% der Fahrzeugsumme	Ersatz der Reparaturkosten bis zum Verkehrswert des Fahrzeuges ohne Amortisationsabzug einschl. Kabelbrandschaden	Ersatz der Reparaturkosten bis zum Verkehrswert des Fahrzeuges ohne Amortisationsabzug einschl. Kabelbrandschaden
Ersatzwohnung oder Mietzinsverlust (max. 6 Monate)	●	●
Einfriedungen/Kulturen, die den Bereich der versicherten Gebäude begrenzen, einschl. Beschädigung durch unbekannte KFZ	bis € 5.000,-	bis € 5.000,-
Schäden an versicherten Gebäuden durch Anprall unbekannter KFZ	bis € 5.000,-	bis € 5.000,-
Außenlager (Kompost, Stalldünger, Gülle)	bis € 3.750,-	bis € 2.200,-
Dauerhaft aufgestellte Spielplatzeinrichtungen (einschl. fix verankerte Trampoline)	bis € 2.500,-	bis € 1.000,-
Verkaufsstände, Masten, Schilder, Markisen und Reklameanlagen auf dem/den in der Police genannten Versicherungsgrundstück(en)	bis € 5.000,-	bis € 2.500,-
Vorsorge für Wertsteigerungen, Neuanschaffungen, nicht ausreichende Bewertung (gilt nicht für Glas- und Gewächshäuser, Foliengewächstunnel, Mobilheime und Kfz)	bis 10% der Versicherungssumme für Gebäude bzw. Inhalt	bis 5% der Versicherungssumme für Gebäude bzw. Inhalt
Absturz oder Anprall von Luft- bzw. Raumfahrzeugen und Satelliten	●	●
Aufräum-, Abbruch-, Feuerlösch-, Bewegungs-, Schutz-, Reinigungs-, Abdeckkosten; Kosten für notwendige Sicherungsmaßnahmen sowie für Sonderabfall, Deponierung und Dekontamination von Erdreich auf Erstes Risiko	bis zu 20% der Gesamtversicherungssumme	bis zu 5% der Gesamtversicherungssumme



Feuerversicherung

● versichert

Schäden durch Verunreinigung durch radioaktive Isotope infolge eines ersatzpflichtigen Schadenfalles	●	●
Datenträger, Reproduktionshilfsmittel	bis € 3.750,-	bis € 2.250,-
Bargeld, Valuten, Wertpapiere aller Art (Devisen, Aktien, Wechsel, Schecks, Kupons, Lose, Einlagebücher), Münzen, Briefmarken, Fahrscheine unter festem Verschluss	bis € 1.500,-	bis € 750,-
Kosten des Aufgebotsverfahrens	bis € 1.500,-	bis € 750,-
Sachen der Betriebsinhaber, Beschäftigten und Gäste	bis € 10.000,-	bis € 2.250,-
Vitrinen, Schaukästen und Verkaufsautomaten und deren Inhalt ausgenommen Bargeldwerte innerhalb Österreichs	bis € 5.000,-	-
Aufwendungen für Feuerwehren gegen Nachweis der Kosten bei Entschädigungsleistung ab € 5.000,-	bis € 500,-	bis € 500,-
Privat genutzte KFZ auf dem Versicherungsgrundstück	bis € 10.000,-	bis € 5.000,-
Grundstücksinfrastruktur auf dem Versicherungsgrundstück	bis € 10.000,-	bis € 5.000,-
Architekten- und Ingenieurgebühren sowie Planungs- und Konstruktionskosten	bis € 10.000,-	bis € 5.000,-
Brandschäden an Trocken- und Erhitzungsanlagen und deren Inhalt	●	●
Elektrische Freileitungen auf dem Versicherungsgrundstück	bis € 5.000,-	-
Heuwehrgeräteinsatz	bis € 750,-	bis € 750,-
Terroreinschluss gemäß Besonderer Bedingung	●	●



Sturmversicherung

● versichert

Versicherungsschutz, Deckungsumfang	Topschutz	Standardschutz
Sturm, Hagel, Schneedruck, Erdbeben, Steinschlag, Felssturz	●	●
Unterversicherungsverzicht, sofern die Unterversicherung nicht mehr als 20% beträgt	●	-
Mehrkosten für bauliche Verbesserungen aufgrund gesetzlicher oder behördlicher Vorschriften, max. 30% der Ersatzleistung für die Wiederherstellung	bis zu 7% der Gebäudeversicherungssumme nach einem ersatzpflichtigen Sturmschaden	bis zu 5% der Gebäudeversicherungssumme nach einem ersatzpflichtigen Sturmschaden
Fotovoltaikanlagen am Gebäude oder am Versicherungsgrundstück	mitversichert, wenn in der Gebäudeversicherungssumme berücksichtigt	mitversichert, wenn in der Gebäudeversicherungssumme berücksichtigt
Antennenanlagen, Solaranlagen, Beleuchtungskörper, Tanks am Gebäude/auf dem Versicherungsgrundstück (subsidiär)	●	●
Dauerhaft aufgestellte Spielplatzeinrichtungen (einschl. fix verankerte Trampoline)	bis € 2.500,-	bis € 1.000,-
Verkaufsstände, Masten, Schilder, Markisen und Reklameanlagen auf dem/den in der Police genannten Versicherungsgrundstück(en)	bis € 5.000,-	bis € 2.500,-
Landwirtschaftlicher Inhalt in Gebäuden (wenn beantragt)	Neuwert	Zeitwert
Ersatzwohnung oder Mietzinsverlust für (max. 6 Monate)	●	●
Vorsorge für Wertsteigerungen, Neuanschaffungen, nicht ausreichende Bewertung (gilt nicht für Glas- und Gewächshäuser, Foliengewächstunnel, Mobilheime und Kfz)	bis 10 % der Versicherungssumme für Gebäude bzw. Inhalt	bis 5 % der Versicherungssumme für Gebäude bzw. Inhalt
Aufräum-, Abbruch-, Bewegungs-, Schutz-, Reinigungs-, Abdeckkosten; Kosten für notwendige Sicherungsmaßnahmen sowie für Sonderabfall, Deponierung und Dekontamination von Erdreich auf Erstes Risiko	bis zu 20% der Gesamtversicherungssumme zusätzlich	bis zu 5% der Gesamtversicherungssumme zusätzlich
Schäden durch Verunreinigung durch radioaktive Isotope infolge eines ersatzpflichtigen Schadenfalles	●	●
Datenträger, Reproduktionshilfsmittel	bis € 3.750,-	bis € 2.250,-
Bargeld, Valuten, Wertpapiere, Münzen und Briefmarken unter festem Verschluss	bis € 1.500,-	bis € 750,-
Kosten des Aufgebotsverfahrens	bis € 1.500,-	bis € 750,-
Sachen der Betriebsinhaber/Beschäftigten/Gäste	bis € 10.000,-	bis € 2.250,-
Vitrinen, Schaukästen und Verkaufsautomaten und deren Inhalt ausgenommen Bargeldwerte innerhalb Österreichs	bis € 5.000,-	-
Aufwendungen für Feuerwehren gegen Nachweis der Kosten bei Entschädigungsleistung ab € 5.000,-	bis € 500,-	bis € 500,-
Schäden durch Hochwasser, Überschwemmung, Vermurung, Lawinen, Kanalrückstau durch Niederschlagswasser an Gebäuden/Gebäudebestandteilen	bis € 5.000,-	-
Schäden durch Witterungsniederschläge unabhängig von der Entstehungsursache an innenliegenden Gebäudebestandteilen von Wohngebäuden	bis € 5.000,-	-
Architekten- und Ingenieurgebühren sowie Planungs- und Konstruktionskosten	bis € 10.000,-	bis € 5.000,-



Sturmversicherung

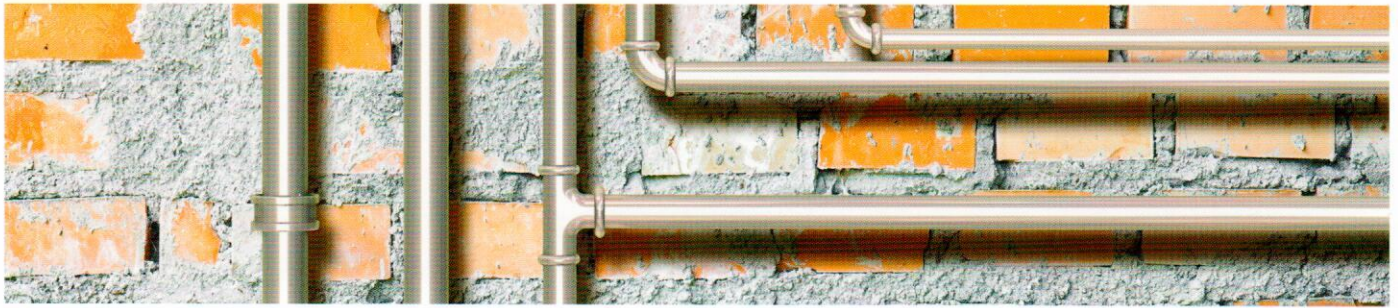
● versichert

Versicherungsschutz, Deckungsumfang	Topschutz	Standardschutz
Terreinschluss gemäß Besonderer Bedingung	●	●
Optische Schäden an Rollläden, Außenjalousien, Außenraffstores, Außenfensterbänken und Verblechungen von Fenster- und Türleibungen versicherter Wohngebäude infolge Eindellung durch Hagel	bis € 3.000,-	-
Elektrische Freileitungen auf dem Versicherungsgrundstück	bis € 5.000,-	-
Sicherungsmaßnahmen bei Erdbeben	bis € 5.000,-	-

Leitungswasserversicherung

● versichert

Versicherungsschutz, Deckungsumfang	Topschutz	Standard
Unterversicherungsverzicht, sofern die Unterversicherung nicht mehr als 20% beträgt	●	-
Wasseraustritt, Auftau- und Suchkosten	●	●
Rohrersatz für die Behebung von Bruch- und Frostschäden	10 m	6 m
Bruchschäden durch Korrosion	●	-
Dichtungsschäden an versicherten Rohren	●	-
Verstopfungen an leitungswasser- oder mischwasserführenden versicherten Ableitungsrohren	●	●
Schäden durch Dichtungsmängel oder Verstopfung	●	●
Zu- und Ableitungsrohre, Mischwasserkanäle auf dem Versicherungsgrundstück	●	●
Zuleitungsrohre außerhalb des Versicherungsgrundstückes	●	-
Wasserverlust bei einem ersatzpflichtigen Leitungswasserschaden	bis € 5.000,-	bis € 1.000,-
Austritt von Wasser aus Fußboden- u. Wandheizung, Schwimmbecken im Gebäude, Solaranlagen an Gebäuden oder auf versichertem Grundstück	●	●
Mehrkosten für bauliche Verbesserungen aufgrund gesetzlicher oder behördlicher Vorschriften, max. 30% der Ersatzleistung für die Wiederherstellung	bis zu 7% der Gebäudeversicherungssumme nach einem ersatzpflichtigen Leitungswasserschaden	bis zu 5% der Gebäudeversicherungssumme nach einem ersatzpflichtigen Leitungswasserschaden
Ersatzwohnung oder Mietzinsverlust (max. 6 Monate)	●	●
Fotovoltaikanlagen am Gebäude oder am Versicherungsgrundstück (wenn in VS berücksichtigt)	mitversichert, wenn in der Gebäudeversicherungssumme berücksichtigt	mitversichert, wenn in der Gebäudeversicherungssumme berücksichtigt
Ersatzleistung für Tapeten, Malereien, Wand- und Bodenbeläge	Neuwert	Zeitwert



Leitungswasserversicherung

● versichert

Versicherungsschutz, Deckungsumfang	Topschutz	Standard
Vorsorge für Wertsteigerungen, Neuanschaffungen, nicht ausreichende Bewertung (gilt nicht für Glas- und Gewächshäuser, Foliengewächstunnel, Mobilheime und Kfz)	bis zu 10% der Versicherungssumme f. Gebäude bzw. Inhalt	bis zu 5% der Versicherungssumme f. Gebäude bzw. Inhalt
Landwirtschaftlicher Inhalt in Gebäuden (wenn beantragt)	Neuwert	Zeitwert
Aufräum-, Abbruch-, Bewegungs-, Schutz-, Reinigungs-, Abdeckkosten; Kosten für notwendige Sicherungsmaßnahmen sowie für Sonderabfall, Deponierung und Dekontamination von Erdreich auf Erstes Risiko	bis zu 20% der Gesamtversicherungssumme zusätzlich	bis zu 5% der Gesamtversicherungssumme zusätzlich
Schäden durch Verunreinigung durch radioaktive Isotope infolge eines ersatzpflichtigen Schadenfalles	●	●
Datenträger, Reproduktionshilfsmittel	bis € 3.750,-	bis € 2.250,-
Bargeld, Valuten, Wertpapiere Münzen und Briefmarken unter festem Verschluss	bis € 1.500,-	bis € 750,-
Kosten des Aufgebotsverfahrens	bis € 1.500,-	bis € 750,-
Sachen der Betriebsinhaber, Beschäftigten und Gäste	bis € 10.000,-	bis € 2.250,-
Terroreinschluss gemäß Besonderer Bedingung	●	●



Top-Betriebshaftpflichtversicherung für land- und forstwirtschaftliche Betriebe

In unserem Top-Haftpflichtpaket findet sich ein umfassender Versicherungsschutz, der betriebsspezifisch abgestimmt ist und der exemplarisch nachstehenden Risiken umfasst:

- Auslandsdeckung für Europa
- Be- und Entladen von fremden Fahrzeugen
- Grundstücke, Gebäude oder Räumlichkeiten, die Fremdzwecken dienen
- Gewerbsmäßige Vermietung (Verleihung)
- Verwahrung von beweglichen Sachen
- Tätigkeiten an unbeweglichen Sachen
- Reine Vermögensschäden
- Schadenersatzverpflichtungen nach dem Wasserrechtsgesetz
- Arbeitnehmergarderoben
- Sachschäden durch Umweltstörung sowie Umweltsanierungskostenversicherung
- Bauherrnhaftpflichtversicherung
- Allmählichkeitssachschäden
- Subunternehmer
- Ansprüche von Gesellschaftern des Versicherungsnehmers
- Ansprüche gesetzlicher Vertreter des Versicherungsnehmers
- Arbeitsunfälle unter Arbeitnehmern des versicherten Betriebes
- Mietsachschäden
- Flurschäden
- Holzschlägerung
- Kutschen- und Schlittenfahrten
- Erweiterter Versicherungsschutz für das Produkthaftpflichtrisiko

Waldbrandversicherung

- Brand
- Unvermeidliche Folgeschäden
 - Löscharbeiten, Gegenfeuer, Niederreißen, Ausgraben
- Schäden an Kleidung, Werkzeug von an der Löschhilfe Beteiligten
 - Durch Brand, Versengen, Zerreißen, Beschmutzen
- Verletzungen Beteiligter
 - Bis € 50.000,- je Geschädigtem
 - Max. € 100.000,- je Schadenereignis
- 25% Bundeszuschuss

Feuer-BU-Versicherung

Eintritt eines versicherten Feuerschadens an einem Wirtschaftsgebäude, ausgenommen Schäden durch indirekten Blitzschlag.

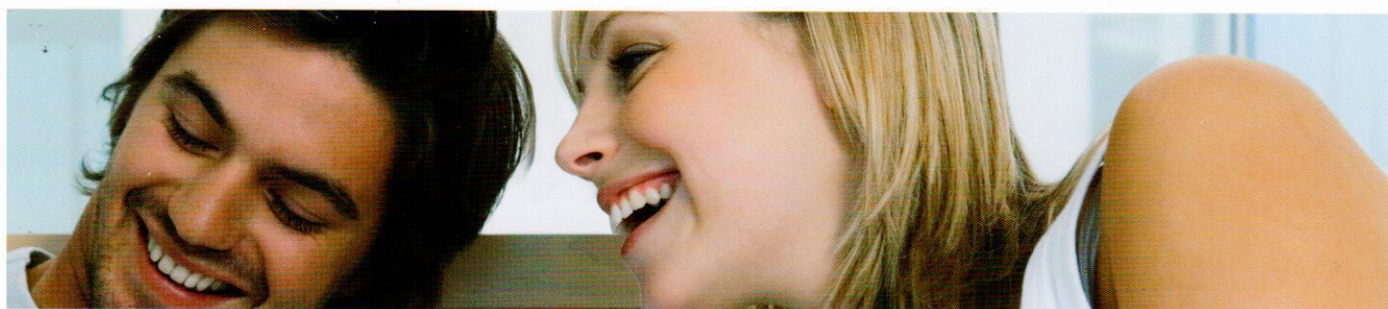
Variante I – abgeleitet von den Wirtschaftsgebäuden

VS frei wählbar (zw. € 7.500,- und € 37.500,-; max. 10% der Versicherungssumme der Wirtschaftsgebäude)

Ein Nachweis für tatsächlich angefallene Kosten und entgangenen Gewinn ist nicht erforderlich.

Variante II – Berechnung nach Deckungsbeitrag

Der Versicherungswert wird durch den Deckungsbeitrag bestimmt, den der Versicherungsnehmer ohne Unterbrechung innerhalb von 12 Monaten nach dem Schadenfall erwirtschaften würde.



Wohnungs- und Eigenheiminhalt.

Haushaltsversicherung

● versichert

Versicherungsschutz, Deckungsumfang	Topschutz	Topschutz Plus
Brand, Blitzschlag, Explosion, Sturm, Hagel, Schneedruck, Erdbeben, Felssturz, Steinschlag, Einbruchdiebstahl, Austreten von Leitungswasser, Glasbruch, Privathaftpflicht	●	●
Vandalismusschäden	●	●
grobe Fahrlässigkeit	-	bis € 10.000,-
Verpuffung in Kachelöfen	●	●
Brandherd	bis € 1.000,-	bis € 2.500,-
Sengschäden, Verrußung	-	bis € 2.500,-
Schäden durch indirekten Blitzschlag an Haushalt-Elektrogeräten	●	●
Bruchschäden an Ceran-/ Induktions-Kochfeldern	●	●
Bruchschäden an der Gebäudeverglasung bis 10 m ² pro Einzelscheibe bzw. -element	●	●
Bruchschäden an der Innen- und Außenverglasung von Neben- und Wirtschaftsgebäuden	●	●
Bruchschäden an der Verglasung von Solaranlagen, Dach- und Schrägverglasungen von Balkonen, Terrassen, Windfängen, Vordächern, Durchgängen, Garagen, Carports und Wintergärten	●	●
Blei-, Messing-, Kunstverglasung (einschl. Messingsprossen)	bis € 1.500,-	bis € 5.000,-
transparente Kunststoffflächen	bis € 1.500,-	bis € 5.000,-
Verglasung privat genutzter Treib- und Gewächshäuser	-	bis € 500,- (einmal pro Jahr)
Erweiterte Neuwertentschädigung (auch bei indirektem Blitzschlag)	●	●
Ersatzleistung für Tapeten, Malereien, Wand- und Bodenbeläge	Neuwert	Neuwert
Ersatzwohnung oder Mietzinsverlust	6 Monate	12 Monate
Hausrat von studierenden Kindern in angemieteten Wohnungen am Studienort	bis € 10.000,-	bis € 20.000,-
Versicherungssumme in der Privathaftpflicht	€ 1.500.000,- weltweit	€ 3.000.000,- weltweit
Erweiterte Privathaftpflicht mit Einschluss von Mietsach-, Tätigkeitsschäden und Schadenersatzansprüchen von Angehörigen	●	●
Hundhaftpflichtversicherung für 1 Hund (Geltungsbereich Europa; Pauschalversicherungssumme € 1.500.000,-)	-	●
Wasseraustritt aus Aquarien, Wasserbetten	●	●
Kühlgutversicherung für Tiefkühlwaren	bis € 375,-	bis € 500,-
Aufräum-, Abbruch-, Feuerlösch-, De- und Remontage-, Bewegungs-, Schutz-, Reinigungs-, Abdeck- und Isolierkosten; Kosten für notwendige Sicherungsmaßnahmen sowie für Sonderabfall, Deponierung und Dekontamination von Erdreich auf Erstes Risiko	bis 20 % der Gesamtversicherungssumme zusätzlich	bis 20 % der Gesamtversicherungssumme zusätzlich



Wohnungs- und Eigenheiminhalt.

Haushaltsversicherung

Versicherungsschutz, Deckungsumfang	Topschutz	Topschutz Plus
Schäden durch Hochwasser, Überschwemmung, Vermurung, Lawinen, Niederschlagswasser, Kanalrückstau durch Niederschlagswasser	bis € 5.000,-	bis € 5.000,-
Schäden durch Witterungsniederschläge auf Erstes Risiko*	bis € 5.000,-	bis € 5.000,-
Markisen, Beschattungen, Rollläden und Außenjalousien an Gebäuden	bis € 1.000,- ohne Sonnensegel (subsidiär)	bis € 3.000,- inkl. Sonnensegel (subsidiär)
Optische Schäden an Rollläden, Außenjalousien, Außenraffstores, Außenfensterbänke und Verblechungen von Fenster- und Türleibungen versicherter Gebäude infolge Eindellung durch Hagel; subsidiäre Deckung	-	bis € 1.000,-
Balkonblumen und Gefäße (nur Hagelschäden)	bis € 375,-	bis € 500,-
Schlossänderungskosten nach Schlüsselverlust durch Einbruchdiebstahl in Gebäude oder Raub	bis € 1.000,-	bis € 1.000,-
Schlossänderungskosten nach boshafter Beschädigung von Zugangstüren	bis € 375,-	bis € 1.000,-
Schäden an der Grundstückseinfriedung bei einem Einbruchdiebstahl in die versicherte Wohnung in einem Ein- oder Zweifamilienhaus	bis € 375,-	bis € 1.000,-
Inhalt von Garderobenkästen nach Einbruchdiebstahl (subsidiär)	bis € 500,-	bis € 1.000,-
Sachen in Krankenzimmern (einschl. einfacher Diebstahl; Bargeld bis € 100,-)	bis € 300,-	bis € 500,-
Diebstahl von Kinderwägen und Krankenfahrstühlen (innerhalb Österreichs)	bis € 1.500,-	bis € 3.000,-
Verlust von Sachen des Wohnungsinhaltes bei Einbruchdiebstahl und Feuer-Schäden in einem privat genutzten KFZ innerhalb Österreichs; wertvolle Gegenstände dürfen von außen nicht einsichtig sein, Bargeld und Schmuck sind nicht versichert. Mitversichert sind auch Sportgeräte, die in einer versperrten Box oder versperrt am/auf dem Fahrzeug an/untergebracht sind.	-	bis € 1.000,-
Einfacher Diebstahl von Zahlungsmitteln (1x/Jahr)	-	bis € 200,-
Kosten für die Wiederbeschaffung von Dokumenten und Kreditkarten nach Verlust (auch einfacher Diebstahl) innerhalb Österreichs	-	bis € 500,-
Telefonmissbrauch nach Einbruchdiebstahl in die versicherte Wohnung	bis € 500,-	bis € 1.000,-
Schäden am Wohnungsinhalt durch priv. Transportmittelunfall bei Übersiedlung	bis € 5.000,- (subsidiär)	bis € 10.000,-(subsidiär)
Einfacher Diebstahl	bis € 1.500,- (ausgenommen Geld- und Geldeswerte) – für Geld- und Geldeswerte bis € 375,-	bis € 3.000,- (ausgenommen Geld- und Geldeswerte) – für Geld- und Geldeswerte bis € 500,-
Bargeld, Valuten, Einlagebücher ohne Klausel in Möbeln oder im Safe ohne Panzerung	bis € 2.000,-; davon € 375,- freiliegend innerhalb der Gesamt-VS**	bis € 3.000,-; davon € 500,- freiliegend innerhalb der Gesamt-VS**
Schmuck, Edelsteine, Briefmarken- und Münzsammlungen in Möbeln oder im Safe ohne Panzerung	bis € 10.000,-; davon € 2.500,- freiliegend innerhalb der Gesamt-VS**	bis € 12.000,-; davon € 3.000,- freiliegend innerhalb der Gesamt-VS**
Bargeld, Valuten, Einlagebücher ohne Klausel, Schmuck, Edelsteine, Briefmarken- und Münzsammlungen im versperrten, eisernen, feuerfesten Geldschrank oder in versperrter Einsatzkasse (EN 0)	bis € 20.000,- innerhalb der Gesamt-VS**	bis € 40.000,- innerhalb der Gesamt-VS**
Bargeld, Valuten, Einlagebücher ohne Klausel, Schmuck, Edelsteine, Briefmarken- und Münzsammlungen im versperrten Geldschrank (EN 1) mit besserem Sicherheitsgrad oder im versperrten Mauersafe mit mind. Schloßschutzpanzer	bis € 65.000,- innerhalb der Gesamt-VS**	bis € 75.000,- innerhalb der Gesamt-VS**
psychologische Betreuung nach Einbruchdiebstahl/Beraubung	-	bis € 500,-
Übersiedlung; Mitversicherung des bisherigen Wohnortes	bis 4 Wochen	bis 4 Wochen

* Schäden durch Witterungsniederschläge (Niederschlagswasser, Schnee oder Hagel) sind mit einer VS von EUR 5.000,- auf Erstes Risiko ohne Rücksicht auf die Entstehungsursache versichert, wenn die Witterungsniederschläge durch die Dachhaut oder durch ordnungsgemäß verschlossene Fenster oder Außentüren eingedrungen sind. ** Gesamtversicherungssumme



Wohnungs- und Eigenheiminhalt.

Elektrogeräte-Pauschal-Versicherung

Topschutz:

Versichert sind sämtliche ausschließlich im privaten Haushalt verwendeten Elektrogeräte einschl. Antennenanlagen und elektrische Heißwasserboiler. Nicht versichert sind Geräte, die (teil-)gewerblich genutzt werden, Laptops, PDAs, Handheldnavigationssysteme, Fotoapparate, Digital- und Videokameras, Mobiltelefone, mobile Unterhaltungsgeräte wie Discman, Discplayer, Walkman, Videoplayer, MP3-Player, Handheldcomputerspielgeräte, Bastelwerkzeug und Werkstatteinrichtungen, die gebäudegebundene Haustechnik sowie die technische Einrichtung eines Schwimmbades.

Mit Zusatzprämie:

Auch die teilgewerbliche Nutzung von Telefonanlagen, Faxgeräten und Computern.

Versichert gegen:

Schäden durch Bedienungsfehler, Ungeschicklichkeit, Fahrlässigkeit, Böswilligkeit, direkten und indirekten Blitzschlag, Material- und Herstellungsfehler nach Ablauf der Garantie, mechanisch einwirkende Gewalt, Wasserschäden, Frost, Brand, Explosion, Einbruch, Diebstahl, Beraubung, Glasbruch.

Ihr besonderer Vorteil:

Bei mehreren Geräten gleicher Art sind alle mitversichert, und die versicherten Geräte können ohne Nachmeldung jederzeit ausgetauscht werden.